



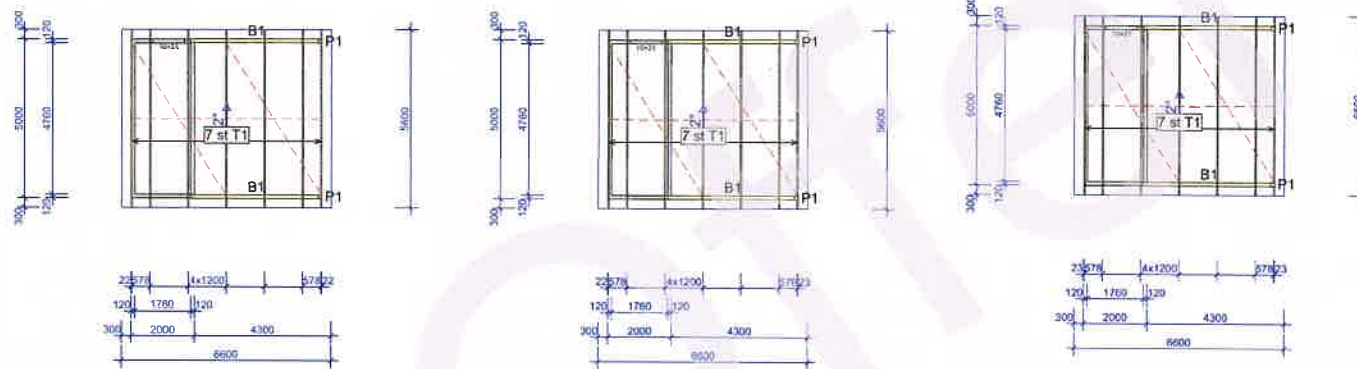
2025-01-08 - 13:38
2024.3b (6b41268)

PLÄTTAK
CARPORT
KRISITIANSTAD
KOD TYP POS

SIDA 1/2
REV.



röda streck = 22x120
placeras på underramen



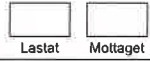
Anvisningar

- 1.
2. **Förutsättningar**
 Generella förutsättningar:
 - Klimatklass: $\varnothing = 65\% \leq \text{RF} < 85\%$
 - Säkerhetsklass: SK2
3. **Laster, fackverk**
 Laster:
 - Egentyngd yttertak: 300 N/m²
 - Egentyngd innertak: 300 N/m²
 - Snölast: 1500 N/m²
 - Vindlast, (hastighetstryck): 853 N/m²
4. **Upplag**
 Väggar, balkar och pelare på ringen är förutsatta att vara bärande.
5. **Takotslätra med längd**
 T1 - 5600 mm - 21 st
6. **Ritningsunderlag**
 Det måste kontrolleras att takplan, takstolar och bärsystem är i överensstämmelse med beställarens önskan/krav före produktionen av takstolskonstruktionerna påbörjas.
7. **Area Yttertak**
 1133,571 m²
8. **Pelare och balkar - med längd**
 Följande pelare/balkar ingår i projektet:
 B1 6 st 115x270 GL30c 4120 mm
 P1 6 st 115x115 GL30h 3020 mm
9. **Laster, fackverk**
 Laster:
 - Egentyngd yttertak: 300 N/m²
 - Egentyngd innertak: 300 N/m²
 - Snölast: 1500 N/m²
 - Vindlast, (hastighetstryck): 853 N/m²
10. **Vindavstyvning, stora byggnader**
 Vind- och stabilitetsavstyvning av byggnaden:
 Skötvstyvning av takstolar samt vindavstyvning av byggnaden måste utvärderas speciellt på en byggnad av denna storlek. Detta är inte gjort av CARLENSKOGS TAKSTOLAR, men förutsätts vara gjort av byggnadskonstruktör för byggnaden.

Det måste kontrolleras att takplan, takstolar, eventuell FKS (färdig kapad stomme) och bärsystem är i överensstämmelse med beställarens önskan/krav före produktionen påbörjas.

Skriftligt godkännande krävs.

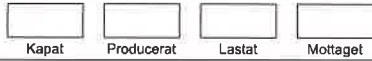
- B1 6 st 115x270 GL30c 4120 mm
- P1 6 st 115x115 GL30h 3000 mm
- B1 - 4120 mm - 115 mm - 6 st - 62 kg
- P1 - 3000 mm - 115 mm - 6 st - 20 kg
- T1 - 5600 mm - 45 mm - 21 st - 40 kg



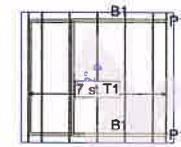
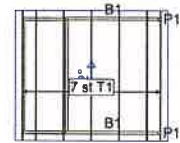
Tjocklek: 115 mm
Längd: 3000 mm
Höjd: 115 mm
Vikt: 20 kg



6 st P1



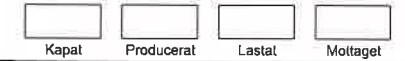
Plan 1/Våning 1



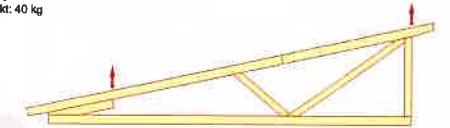
Tjocklek: 115 mm
Längd: 4120 mm
Höjd: 270 mm
Vikt: 62 kg



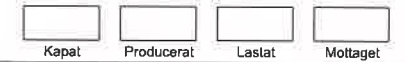
6 st B1



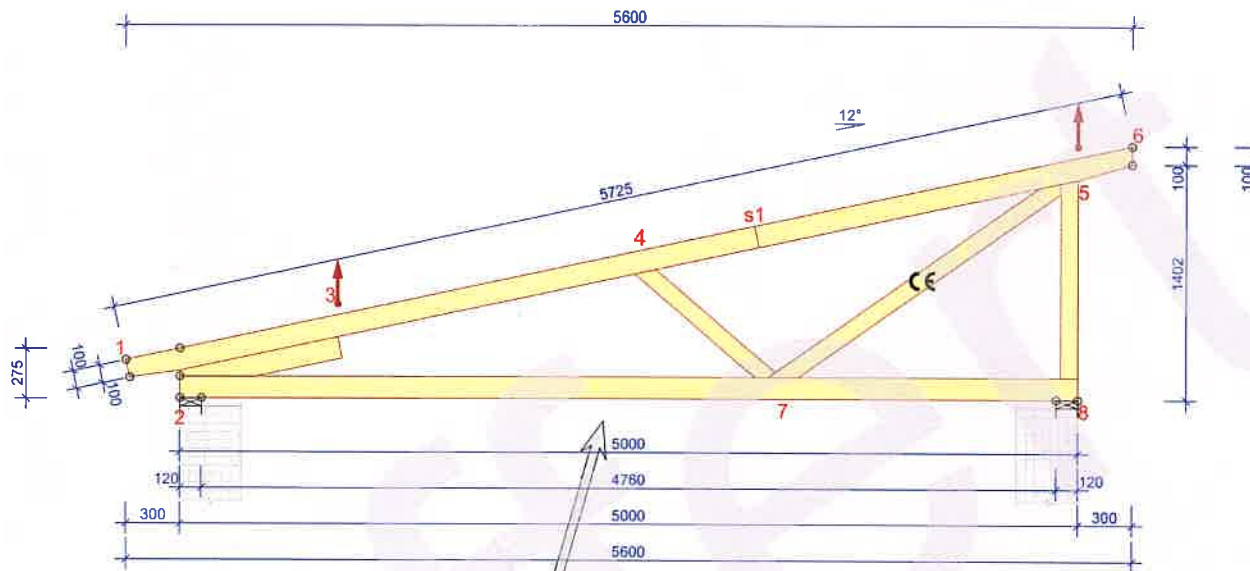
Taklutning: 12°
Tjocklek: 45 mm
Längd: 5725 mm
Höjd: 1309 mm
Vikt: 40 kg



21 st T1



packas 7+7+7



underramen avstyvas

TVÄRSNITT		BREDD 45 mm		BELASTNINGAR (N/m ²)		GENERELLA UPPGIFTER	
KONSTR. DEL	AVSTYV. mm/st	SNÖLAST (Sk, 400 m.ö.h.):	1500	MATERIALBREDD (mm):	45		
1-6	350	VINDLAST (qp(z)):	853	VIKT (kg/st):	40		
2-3		NYTTIG LAST PÅ UNDERRAM:	500	LASTBREDD MAX (mm):	1200		
		EGENLAST PÅ YTTERTAK:	300	LASTFÖRDELNINGSAKTOR:	1,1		
		EGENLAST PÅ VÄGG:	150	SÄKERHETSKLASS:	SK2		
		EGENLAST PÅ INNERTAK:	300	KLIMATKLASS:	2 = 65% <= RF < 85%		

2025-01-08 - 13:38
2024.3b (8b41266)

PLÅTTAK
CARPORT
KRISTIANSTAD

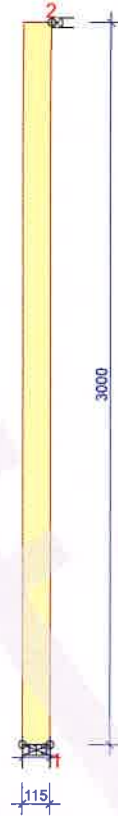
SKALA 1:40 SIDA 1/1

KOD TYP POS

REV.

P1 - 6x

AVSTYVNINGAR ENLIGT TVÄRSNITTSTABELL (KOLUMN AVSTYV.) OCH TAKSTOLSYSTEMETS STABILITET SKA DIMENSIONERAS SEPARAT.



TVÄRSNITT		BELASTNINGAR (N/m ²)		GENERELLA UPPGIFTER	
BREDD 115 mm					
KONSTR. DEL	AVSTYV.	SNÖLAST (Sk, 400 m.ö.h.):	1500	MATERIALBREDD (mm):	115
		VINDLAST (qp(z)):	853	VIKT (kg/st):	20
		NYTTIG LAST PÅ UNDERRAM:	500	LASTBREDD MAX (mm):	1200
		EGENLAST PÅ YTTERTAK:	300	LASTFÖRDELNINGSAKTOR:	1
				SÄKERHETSKLASS:	SK2
				KLIMATKLASS:	2 = 65% ≤ RF < 85%
		ÖVRIGA LASTER ENLIGT BERÄKNINGSUTSKRIFT			

2025-01-08 - 13:38
2024.3b (8b41266)

PLÅTTAK
CARPORT
KRISTIANSTAD

SKALA 1:30

SIDA 1/1

KOD TYP POS

REV.

