

- Anvisningar
- Copyright**  
Denna ritning med tillhörande beräkningar är s egendom. All kopiering, vidareförmedling och användning av dessa ritningar utan tillstånd av , är inte tillåtet.
  - Vindavstyvning, småhus**  
Vindavstyvning av taket:  
Takstolarna är styva i sitt eget plan, men måste sidoavstyvas i enlighet med takstolsberäkningen. Avstyvning av byggnaden är inte beskrivet av , men det hänvisas till monteringsanvisningen och typblad TB96-10.
  - Laster Fackverk/Ramverk**  
Laster:  
    - Egentyngd yttentak: 300 N/m<sup>2</sup>
    - Egentyngd innertak: 450 N/m<sup>2</sup>
    - Snölast: 2000 N/m<sup>2</sup>
    - Vindlast, (hastighetstryck): 703 N/m<sup>2</sup>
    - Nyttig last, fackverk: 500 N/m<sup>2</sup>
    - Nyttig last, ramverk: 2000 N/m<sup>2</sup>
    - Nyttig last, flyttb. innerväggar: 500 N/m<sup>2</sup>



**Derome**

RITAD/KONSTR. AV GRANSK ARBETS NR.  
Be.Gö 2118149

2022-10-10 - 14:37  
2022.3b (53d9716)

2022-10-10

*Be.Gö*

ICA Nära Johannishus  
Ronneby kn

Planritning 2

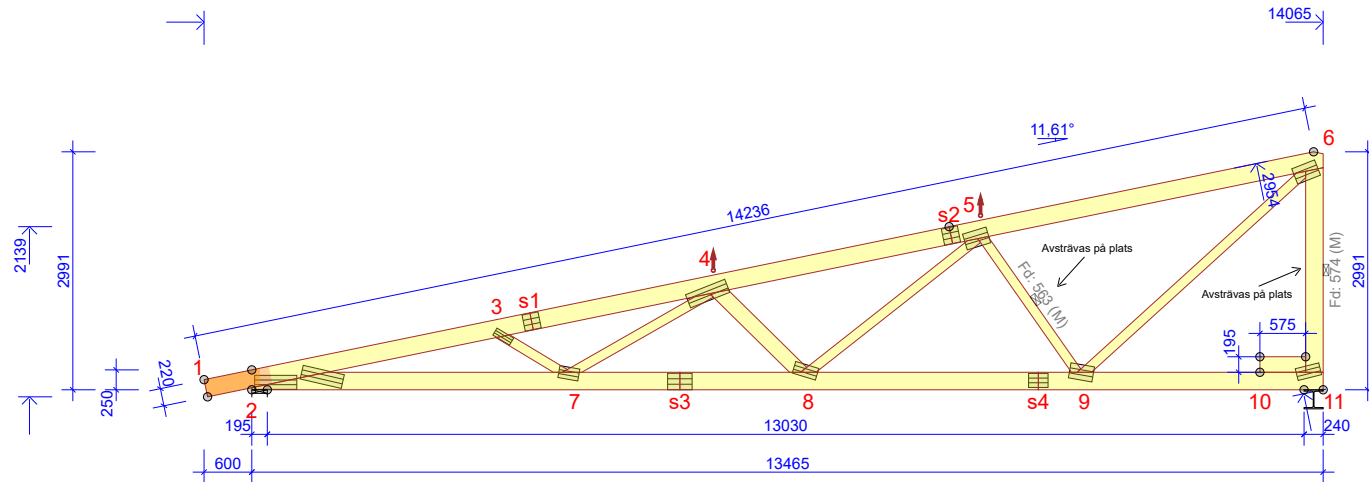
KOD TYP POS  
BYGGHANDLING

SKALA 1:120 Sida 1/1

RITNINGNUMMER REV.

**T01 - 24x**

AVSTYVNINGAR ENLIGT TVÄRSNITTSTABELL (KOLUMN AVSTYV.) OCH TAKSTOLSYSTEMETS STABILITET SKA DIMENSIONERAS SEPARAT.  
 ✕ MARKERAR AVSTYVNING. SE INFORMATIONSBLEAD TB96-10. Fd = STABILISERANDE KRAFT (N).  
 OBS! URTAG I VIRKET HAR UTFÖRTS



**ALLMÄNNA ANVISNINGAR**

KONSTRUKTIONEN HAR BERÄKNATS MED  
 DATAPROGRAM "MITEK PAMIR",  
 . - LIC.NR: 1211  
 DIM. NORM: EN 1995-1-1:2004 + A2:2014 + EKS 11  
 FULLSTÄNDIGA RESULTAT ENL. BERÄKNINGSUTSKRIFT

**GENERELLA UPPGIFTER**

MATERIALBREDD (mm): 45  
 VIKT (kg/st): 198  
 LASTBREDD MAX (mm): 1200  
 LASTFÖRDELNINGSAKTOR: 1,1  
 SÄKERHETSKLASS: SK2  
 KLIMATKLASS: 2 = 65% <= RF < 85%  
 TAKSTOLSFABRIKEN ÖVERVAKAS AV :  
 RISE Research Institutes of Sweden AB  
 PRODUKTCERTIFIKAT: 0402 - CPR - 0402 - CPR - SC0121-10  
 AVSTYVNINGAR: SE TVÄRSNITTSTABELL

**BELASTNINGAR (N/m²)**

SNÖLAST (Sk, 400 m.ö.h.): 2000 N/m²  
 VINDLAST (qp(z)): 703 N/m²  
 NYTTIG LAST PÅ UNDERRAM: 500  
 EGENLAST PÅ YTTERTAK: 300  
 EGENLAST PÅ INNETAK: 450

**UPPLAGSREAKTIONER BROTTGR. (N)**

KNUT NR	RIKTN.	LK P/L MAX	LK M MAX	LK K/MO MAX	LK K/MO MIN	U-BR mm
11	VER.	7479	31065	28713	-1381	96
2	HOR.	0	0	1967	-	-
2	VER.	7643	31700	28893	-783	99

**MAX DEFORMATION I BRUKSGRÄNS (mm)**

KNUT NR	VER.	HOR.	LK NR.
s3-7	33,8	2,7	1001:5:1 (Winst)
s1-4	33,7	4,1	1001:5:1 (Winst)
6	-0,1	-6,5	1001:5:1 (Winst)

FÖR DEFORMATION I FLER PUNKTER - SE BER.UTSKRIFT

TVÄRSNITT BREDD 45 mm				
KONSTR. DEL	HÖJD mm	KVALITET	AVSTYV. mm/st	NG. %
1-s2	220	C30	Full	100
6-s2	220	C30	Full	90
2-s3	220	C30	Full	100
11-s3	220	C30	Full	84
10-11	195	C24		4
6-11	220	C24		92
3-7	120	C24	Ingen	40
4-7	120	C24	Ingen	44
4-8	195	C24	Ingen	64
5-8	120	C24	Ingen	75
5-9	120	C24		96
6-9	120	C24	Ingen	97

FÖRBAND - EXKL. SKARVAR				
KNUT NR	FÖRB. LITT	BREDD mm	LÄNGD mm	NG. %
2:1	T150	176	530	66
2:2	T150	176	530	81
3	T150	102	245	42
4	T150	176	530	57
5	T150	206	308	99
6	T150	206	308	98
7	M20	152	254	91
8	M20	152	304	91
9	MiTopW	192	300	83
11	M20	152	304	90

TOLERANS FÖRBANDSPLACERING: 8 mm

FÖRBAND - SKARVAR				
KNUT NR	FÖRB. LITT	BREDD mm	LÄNGD mm	NG. %
s1	T150	206	205	78
s2	T150	206	205	64
s3	T150	206	308	100
s4	T150	176	245	69

© Ritningen är skyddad enligt upphovsrättslagen och får inte kopieras, spridas eller i övrigt användas utan upphovsmannens medgivande.

**Derome**

RITAD/KONSTR. AV Be.Gó GRANSK ARBETSNR. 2118149  
 2022-10-10 - 14:37 2022.3b (53d9716)

*Beato Gioia*

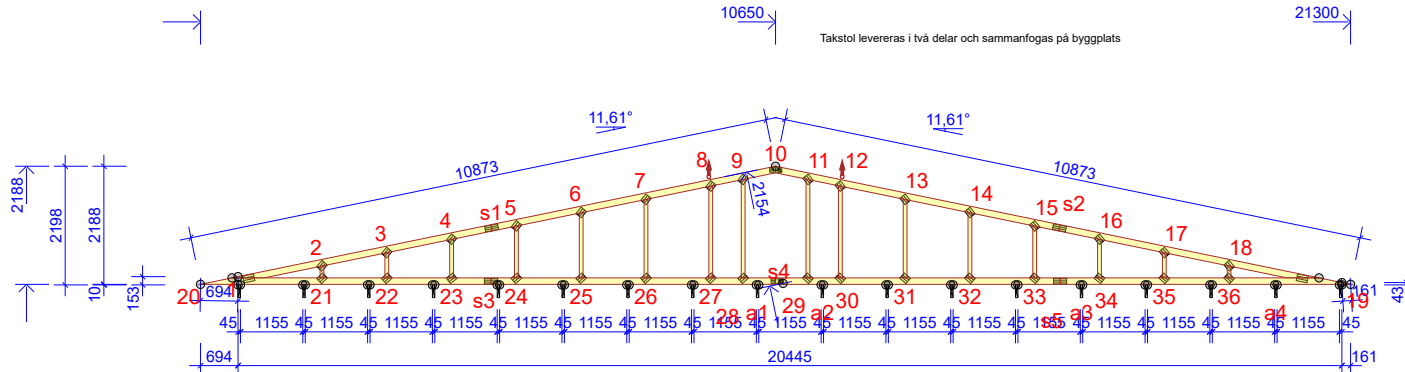
ICA Nära Johannishus  
 Ronneby kn

SKALA 1:95 Sida 1/1

KOD TYP POS BYGGHANDLING RITNINGNUMMER T01 REV.

SB01 - 1x1st

AVSTYVNINGAR ENLIGT TVÄRSNITTSTABELL (KOLUMN AVSTYV.) OCH TAKSTOLSYSTEMETS STABILITET SKA DIMENSIONERAS SEPARAT.



ALLMÄNNA ANVISNINGAR

KONSTRUKTIONEN HAR BERÄKNATS MED  
 DATAPROGRAM "MITEK PAMIR",  
 - LIC.NR: 1664  
 DIM. NORM: EN 1995-1-1:2004 + A2:2014 + EKS 11  
 FULLSTÄNDIGA RESULTAT ENL. BERÄKNINGSUTSKRIFT

GENERELLA UPPGIFTER

MATERIALBREDD (mm): 45  
 VIKT (kg/st): 145  
 LASTBREDD MAX (mm): 1200  
 LASTFÖRDELNINGSAKTOR: 1,1  
 SÄKERHETSKLASS: SK2  
 KLIMATKLASS: 2 = 65% <= RF < 85%  
 TAKSTOLSFABRIKEN ÖVERVAKAS AV :  
 RISE Research Institutes of Sweden AB  
 PRODUKTCERTIFIKAT: 0402 - CPR - 0402 - CPR - SC0121-10  
 AVSTYVNINGAR: SE TVÄRSNITTSTABELL

BELASTNINGAR (N/m²)

SNÖLAST (Sk, 400 m.ö.h.): 2000 N/m²  
 VINDLAST (qp(z)): 703 N/m²  
 EGENLAST PÅ YTTERTAKE: 300

UPPLAGSREAKTIONER BROTTGR. (N)

KNUT NR	RIKTN.	LK P/L		LK K/MO		U-BR
		MAX	MIN	MAX	MIN	
1	HOR.	0	0	-1624	-	
1	VER.	686	5360	4650	-1121	10
19	VER.	315	2457	2138	-542	10
21	VER.	437	3418	2974	-498	10
22	VER.	573	4479	3896	-654	10
23	VER.	555	4338	3774	-634	10
25	VER.	559	4366	3799	-637	10
26	VER.	542	4236	3686	-626	10
27	VER.	545	4285	3825	-650	10
31	VER.	485	3802	3357	-617	10
32	VER.	555	4336	3773	-627	10
33	VER.	544	4255	3701	-621	10
35	VER.	528	4131	3595	-607	10
36	VER.	549	4292	3737	-636	10
a1	VER.	471	3548	3184	-472	10
a2	VER.	616	4795	4179	-729	10
a3	VER.	543	4247	3694	-620	10
a4	VER.	600	4681	4073	-655	10
s3	VER.	515	4023	3499	-587	10

TVÄRSNITT BREDD 45 mm				
KONSTR. DEL	HÖJD mm	KVALITET	AVSTYV. mm/st	NG. %
1-10	120	C24	Full	30
10-19	120	C24	Full	30
19-20	120	C24	Full	68
2-21	70	C24	Ingen	12
3-22	70	C24	Ingen	12
4-23	70	C24	Ingen	15
5-24	70	C24	Ingen	21
6-25	70	C24	Ingen	29
7-26	70	C24	Ingen	41
8-27	70	C24	Ingen	37
9-28	70	C24	Ingen	45
11-29	70	C24	Ingen	52
12-30	70	C24	Ingen	36
13-31	70	C24	Ingen	40
14-32	70	C24	Ingen	28
15-33	70	C24	Ingen	20
16-34	70	C24	Ingen	14
17-35	70	C24	Ingen	12
18-36	70	C24	Ingen	12

FÖRBAND - EXKL. SKARVAR				
KNUT NR	FÖRB. LITT	BREDD mm	LÄNGD mm	NG. %
1	M20	127	203	30
2	M20	127	152	40
3	M20	127	152	39
4	M20	127	152	39
5	M20	127	152	38
6	M20	127	152	39
7	M20	127	152	38
8	M20	127	152	38
9	M20	127	152	38
10	GNT150S-K	84	221	50
11	M20	127	152	38
12	M20	127	152	38
13	M20	127	152	38
14	M20	127	152	39
15	M20	127	152	38
16	M20	127	152	39
17	M20	127	152	39
18	M20	127	152	40
19	M20	127	203	28
21	M20	127	152	43
22	M20	127	152	43
23	M20	127	152	45
24	M20	127	152	44
25	M20	127	152	44
26	M20	127	152	44
27	M20	127	152	43
28	M20	127	152	44
29	M20	127	152	44
30	M20	127	152	43
31	M20	127	152	44
32	M20	127	152	44
33	M20	127	152	44
34	M20	127	152	45
35	M20	127	152	43
36	M20	127	152	43

TOLERANS FÖRBANDSPLACERING: 8 mm

FÖRBAND - SKARVAR				
KNUT NR	FÖRB. LITT	BREDD mm	LÄNGD mm	NG. %
s1	T150	102	245	24
s2	T150	102	245	24
s3	T150	102	245	24
s4	GNT150S-K	84	221	42
s5	T150	102	245	24

© Ritningen är skyddad enligt upphovsrättslagen och får inte kopieras, spridas eller i övrigt användas utan upphovsmannens medgivande.



ICA Nära Johannishus  
 Ronneby kn

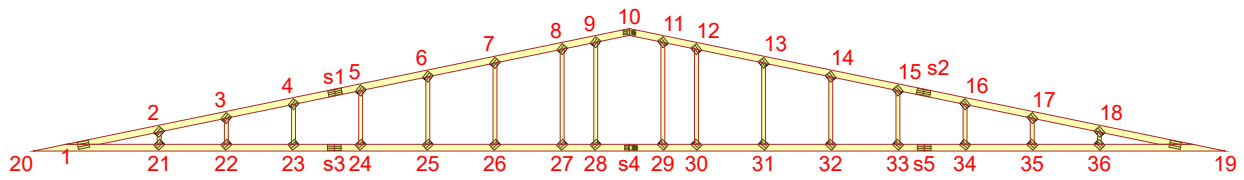
RITAD/KONSTR. AV Je.Sm  
 GRANSK F.B  
 ARBETSNR. 2118149

2022-09-27 - 15:34  
 2022.3b (53d9716)

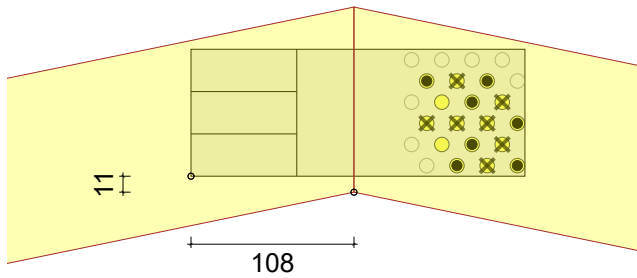
Derome. 2022-09-27

KOD TYP POS BYGGHANDLING  
 SKALA 1:140  
 RITNINGNUMMER SB01  
 Sida 1/1  
 REV.

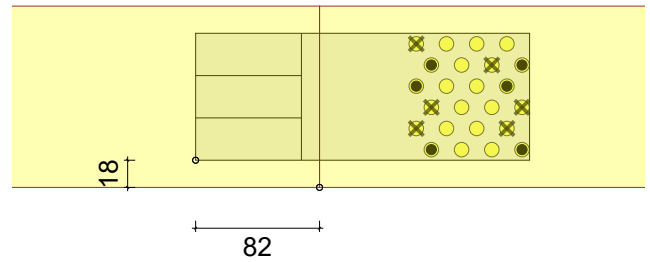
SB01



10



s4



GNT150S-K 84x221  
SPIK: 7 ST ANKARSPIK 4 X 40 / SIDA

50%  
SKALA 1:5

GNT150S-K 84x221  
SPIK: 6 ST ANKARSPIK 4 X 40 / SIDA

42%  
SKALA 1:5

TOLERANS FÖRBANDSPACERING: 8 mm

**Derome**

ICA Nära Johannishus  
Ronneby kn

RITAD/KONSTR. AV  
Je.Sm

ARBETSNR.  
2118149

SKALA 1:135

Sida 1/1

2022-09-27 - 15:34  
2022.3b (53d9716)

Derome, 2022-09-27

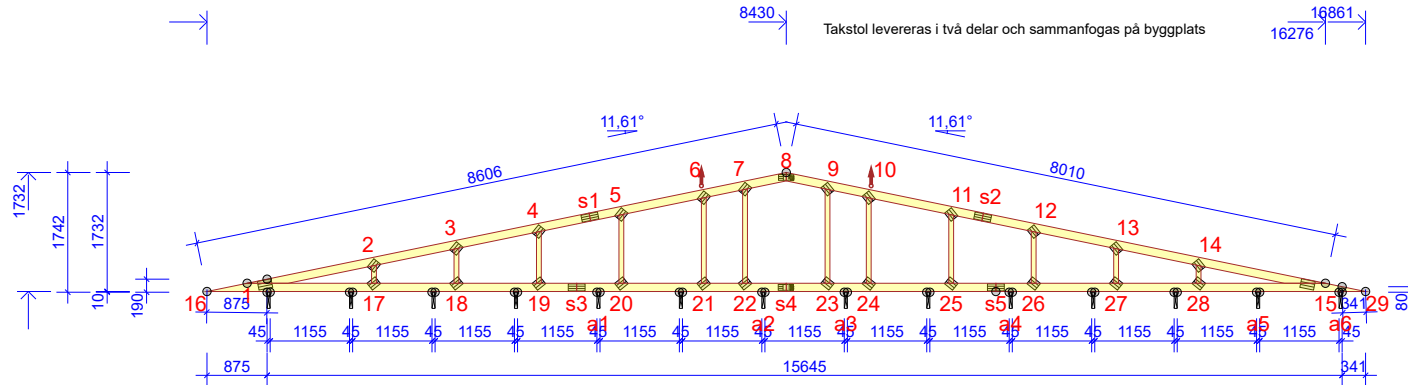
KOD TYP POS  
BYGGHANDLING

RITNINGNUMMER  
SB01

REV.

**SB02 - 1x1st**

AVSTYVNINGAR ENLIGT TVÄRSNITTSTABELL (KOLUMN AVSTYV.) OCH TAKSTOLSYSTEMETS STABILITET SKA DIMENSIONERAS SEPARAT.



**ALLMÄNNA ANVISNINGAR**

KONSTRUKTIONEN HAR BERÄKNATS MED  
 DATAPROGRAM "MITEK PAMIR",  
 . - LIC.NR: 1664  
 DIM. NORM: EN 1995-1-1:2004 + A2:2014 + EKS 11  
 FULLSTÄNDIGA RESULTAT ENL. BERÄKNINGSUTSKRIFT

**GENERELLA UPPGIFTER**

MATERIALBREDD (mm): 45  
 VIKT (kg/st): 109  
 LASTBREDD MAX (mm): 1200  
 LASTFÖRDELNINGSAKTOR: 1,1  
 SÄKERHETSKLASS: SK2  
 KLIMATKLASS: 2 = 65% <= RF < 85%  
 TAKSTOLSFABRIKEN ÖVERVAKAS AV :  
 RISE Research Institutes of Sweden AB  
 PRODUKTCERTIFIKAT: 0402 - CPR - 0402 - CPR – SC0121-10  
 AVSTYVNINGAR: SE TVÄRSNITTSTABELL

**BELASTNINGAR (N/m²)**

SNÖLAST (Sk, 400 m.ö.h.): 2000 N/m²  
 VINDLAST (qp(z)): 703 N/m²  
 EGENLAST PÅ YTTERTAKE: 300

**UPPLAGSREAKTIONER BROTTGR. (N)**

KNUT NR	RIKTN.	LK P/L MAX	LK M MAX	LK K/MO MAX	LK K/MO MIN	U-BR mm
1	HOR.	0	0	-1309	-	
1	VER.	828	6465	5615	-1296	12
17	VER.	361	2823	2469	-434	10
18	VER.	599	4685	4075	-684	10
19	VER.	529	4134	3596	-602	10
21	VER.	552	4340	3869	-647	10
25	VER.	500	3921	3466	-614	10
27	VER.	522	4084	3554	-599	10
28	VER.	625	4888	4252	-712	10
a1	VER.	544	4251	3698	-626	10
a2	VER.	463	3495	3135	-511	10
a3	VER.	618	4802	4194	-773	10
a4	VER.	542	4232	3682	-613	10
a5	VER.	459	3587	3120	-482	10
a6	VER.	471	3674	3195	-774	10

**MAX DEFORMATION I BRUKSGRÄNS (mm)**

KNUT NR	VER.	HOR.	LK NR.
16	7,2	0	1001:5:1 (Winst)
1-16	3	0	1001:5:1 (Winst)
9-23	0,3	0,5	1001:5:1 (Winst)

FÖR DEFORMATION I FLER PUNKTER - SE BER.UTSKRIFT

TOLERANS FÖRBANDSPACERINGS: 8 mm

TVÄRSNITT BREDD 45 mm				
KONSTR. DEL	HÖJD mm	KVALITET	AVSTYV. mm/st	NG. %
1-8	120	C24	Full	34
8-15	120	C24	Full	38
16-29	120	C24	Full	68
2-17	70	C24	Ingen	17
3-18	70	C24	Ingen	14
4-19	70	C24	Ingen	16
5-20	70	C24	Ingen	23
6-21	70	C24	Ingen	22
7-22	70	C24	Ingen	29
9-23	70	C24	Ingen	33
10-24	70	C24	Ingen	21
11-25	70	C24	Ingen	22
12-26	70	C24	Ingen	15
13-27	70	C24	Ingen	12
14-28	70	C24	Ingen	20

FÖRBAND - EXKL. SKARVAR				
KNUT NR	FÖRB. LITT	BREDD mm	LÄNGD mm	NG. %
1	M20	127	203	75
2	M20	127	152	32
3	M20	127	152	33
4	M20	127	152	33
5	M20	127	152	34
6	M20	127	152	33
7	M20	127	152	33
8	GNT150S-K	84	221	41
9	M20	127	152	33
10	M20	127	152	33
11	M20	127	152	34
12	M20	127	152	33
13	M20	127	152	33
14	M20	127	152	43
15	M20	127	203	34
17	M20	127	152	35
18	M20	127	152	35
19	M20	127	152	36
20	M20	127	152	36
21	M20	127	152	36
22	M20	127	152	34
23	M20	127	152	34
24	M20	127	152	36
25	M20	127	152	36
26	M20	127	152	36
27	M20	127	152	35
28	M20	127	152	34

FÖRBAND - SKARVAR				
KNUT NR	FÖRB. LITT	BREDD mm	LÄNGD mm	NG. %
s1	T150	102	245	21
s2	T150	102	245	21
s3	T150	102	245	21
s4	GNT150S-K	84	221	37
s5	T150	102	245	21

© Ritningen är skyddad enligt upphovsrättslagen och får inte kopieras, spridas eller i övrigt användas utan upphovsmannens medgivande.



ICA Nära Johannishus  
 Ronneby kn

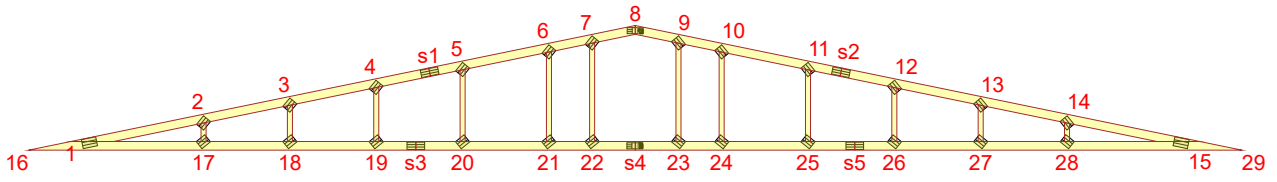
RITAD/KONSTR. AV Je.Sm  
 GRANSK F.B  
 ARBETSNR. 2118149

2022-09-27 - 15:34  
 2022.3b (53d9716)

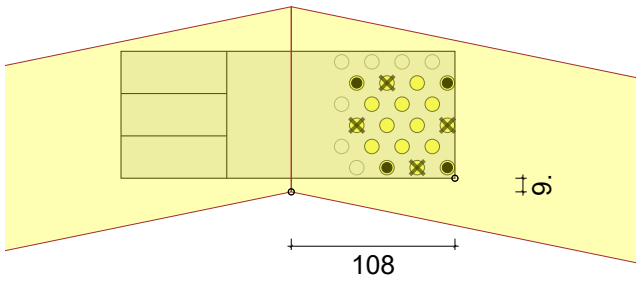
Derome. 2022-09-27

SKALA 1:110 Sida 1/1  
 KOD TYP POS BYGGHANDLING  
 RITNINGNUMMER SB02  
 REV.

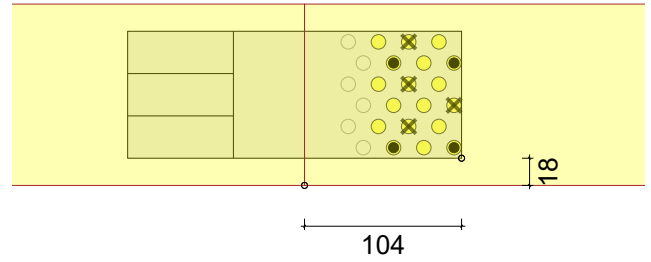
SB02



8



s4



GNT150S-K 84x221  
SPIK: 4 ST ANKARSPIK 4 X 40 / SIDA

41%  
SKALA 1:5

GNT150S-K 84x221  
SPIK: 4 ST ANKARSPIK 4 X 40 / SIDA

37%  
SKALA 1:5

TOLERANS FÖRBANDSPACERING: 8 mm

**Derome**

ICA Nära Johannishus  
Ronneby kn

RITAD/KONSTR. AV  
Je.Sm

ARBETSNR.  
2118149

SKALA 1:105

Sida 1/1

2022-09-27 - 15:34  
2022.3b (53d9716)

Derome. 2022-09-27

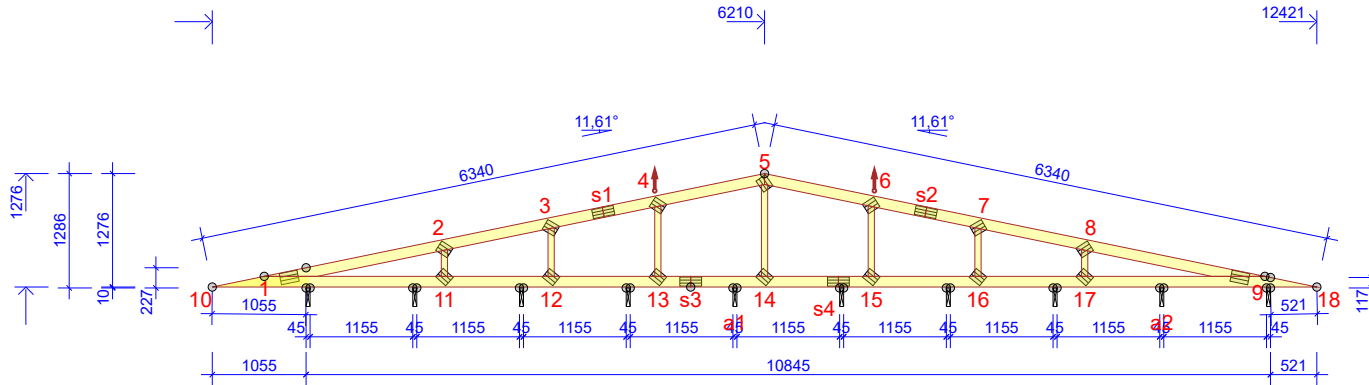
KOD TYP POS  
BYGGHANDLING

RITNINGNUMMER  
SB02

REV.

SB03 - 1x

AVSTYVNINGAR ENLIGT TVÄRSNITTSTABELL (KOLUMN AVSTYV.) OCH TAKSTOLSYSTEMETS STABILITET SKA DIMENSIONERAS SEPARAT.



ALLMÄNNA ANVISNINGAR

KONSTRUKTIONEN HAR BERÄKNATS MED  
 DATAPROGRAM "MITEK PAMIR",  
 . - LIC.NR: 1664  
 DIM. NORM: EN 1995-1-1:2004 + A2:2014 + EKS 11  
 FULLSTÄNDIGA RESULTAT ENL. BERÄKNINGSUTSKRIFT

GENERELLA UPPGIFTER

MATERIALBREDD (mm): 45  
 VIKT (kg/st): 73  
 LASTBREDD MAX (mm): 1200  
 LASTFÖRDELNINGSAKTOR: 1,1  
 SÄKERHETSKLASS: SK2  
 KLIMATKLASS: 2 = 65% <= RF < 85%  
 TAKSTOLSFABRIKEN ÖVERVAKAS AV :  
 RISE Research Institutes of Sweden AB  
 PRODUKTCERTIFIKAT: 0402 - CPR - 0402 - CPR - SC0121-10  
 AVSTYVNINGAR: SE TVÄRSNITTSTABELL

BELASTNINGAR (N/m²)

SNÖLAST (Sk, 400 m.ö.h.): 2000 N/m²  
 VINDLAST (qp(z)): 703 N/m²  
 EGENLAST PÅ YTTERTAKE: 300

UPPLAGSREAKTIONER BROTTGR. (N)

KNUT NR	RIKTN.	LK P/L MAX	LK M MAX	LK K/MO MAX	LK K/MO MIN	U-BR mm
1	HOR.	0	0	-994	-	
1	VER.	940	7341	6378	-1416	14
11	VER.	298	2326	2035	-366	10
12	VER.	601	4694	4084	-711	10
13	VER.	556	4374	3916	-625	10
16	VER.	550	4310	3800	-635	10
17	VER.	661	5163	4492	-753	10
9	VER.	594	4661	4095	-977	10
a1	VER.	553	4128	3744	-550	10
a2	VER.	352	2756	2405	-394	10
s4	VER.	505	3903	3427	-629	10

MAX DEFORMATION I BRUKSGRÄNS (mm)

KNUT NR	VER.	HOR.	LK NR.
10	9,9	0	1001:5:1 (Winst)
1-10	5	0	1001:5:1 (Winst)
8-9	2,6	-0,5	1001:6:1 (Winst)

FÖR DEFORMATION I FLER PUNKTER - SE BER.UTSKRIFT

TOLERANS FÖRBANDSPACERING: 8 mm

TVÄRSNITT BREDD 45 mm				
KONSTR. DEL	HÖJD mm	KVALITET	AVSTYV. mm/st	NG. %
1-5	120	C24	Full	47
5-9	120	C24	Full	41
10-18	120	C24	Full	68
2-11	70	C24	Ingen	19
3-12	70	C24	Ingen	16
4-13	70	C24	Ingen	19
5-14	70	C24	Ingen	21
6-15	70	C24	Ingen	19
7-16	70	C24	Ingen	13
8-17	70	C24	Ingen	24

FÖRBAND - EXKL. SKARVAR				
KNUT NR	FÖRB. LITT	BREDD mm	LÄNGD mm	NG. %
1	M20	127	203	46
2	M20	127	152	35
3	M20	127	152	32
4	M20	127	152	37
5	M20	127	152	41
6	M20	127	152	37
7	M20	127	152	32
8	M20	127	152	49
9	M20	127	203	37
11	M20	127	152	39
12	M20	127	152	32
13	M20	127	152	32
14	M20	127	152	32
15	M20	127	152	32
16	M20	127	152	32
17	M20	127	152	49

FÖRBAND - SKARVAR				
KNUT NR	FÖRB. LITT	BREDD mm	LÄNGD mm	NG. %
s1	T150	102	245	17
s2	T150	102	245	17
s3	T150	102	245	17
s4	T150	102	245	19

© Ritningen är skyddad enligt upphovsrättslagen och får inte kopieras, spridas eller i övrigt användas utan upphovsmannens medgivande.



ICA Nära Johannishus  
 Ronneby kn

RITAD/KONSTR. AV Je.Sm  
 GRANSK F.B  
 ARBETSNR. 2118149

SKALA 1:85 Sida 1/1

KOD TYP POS BYGGHANDLING  
 RITNINGNUMMER SB03  
 REV.

2022-09-27 - 15:34  
 2022.3b (53d9716)

Derome. 2022-09-27

SB04 - 1x

AVSTYVNINGAR ENLIGT TVÄRSNITTSTABELL (KOLUMN AVSTYV.) OCH TAKSTOLSYSTEMETS STABILITET SKA DIMENSIONERAS SEPARAT.

ALLMÄNNA ANVISNINGAR

KONSTRUKTIONEN HAR BERÄKNATS MED  
 DATAPROGRAM "MITEK PAMIR",  
 . - LIC.NR: 1664  
 DIM. NORM: EN 1995-1-1:2004 + A2:2014 + EKS 11  
 FULLSTÄNDIGA RESULTAT ENL. BERÄKNINGSUTSKRIFT

GENERELLA UPPGIFTER

MATERIALBREDD (mm): 45  
 VIKT (kg/st): 45  
 LASTBREDD MAX (mm): 1200  
 LASTFÖRDELNINGSAKTOR: 1,1  
 SÄKERHETSKLASS: SK2  
 KLIMATKLASS: 2 = 65% <= RF < 85%  
 TAKSTOLSFABRIKEN ÖVERVAKAS AV :  
 RISE Research Institutes of Sweden AB  
 PRODUKTCERTIFIKAT: 0402 - CPR - 0402 - CPR - SC0121-10  
 AVSTYVNINGAR: SE TVÄRSNITTSTABELL

BELASTNINGAR (N/m²)

SNÖLAST (Sk, 400 m.ö.h.): 2000 N/m²  
 VINDLAST (qp(z)): 703 N/m²  
 EGENLAST PÅ YTTERTAKE: 300

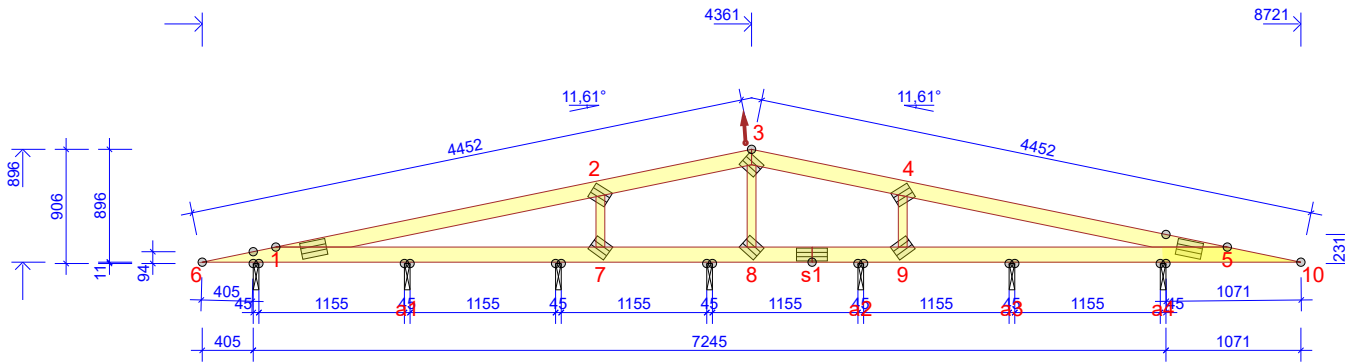
UPPLAGSREAKTIONER BROTTGR. (N)

KNUT NR	RIKTN.	LK P/L MAX	LK M MAX	LK K/MO MAX	LK K/MO MIN	U-BR mm
1	HOR.	0	0	731	-	
1	VER.	510	4014	3556	-851	10
7	VER.	614	4819	4260	-705	10
8	VER.	615	4649	4173	-740	10
a1	VER.	359	2812	2459	-397	10
a2	VER.	718	5622	4894	-847	11
a3	VER.	122	951	833	-149	10
a4	VER.	998	7832	6901	-1425	15

MAX DEFORMATION I BRUKSGRÄNS (mm)

KNUT NR	VER.	HOR.	LK NR.
10	8,9	-0,1	1001:6:1 (Winst)
1-2	6,6	1,2	1001:5:1 (Winst)
4-5	3,3	-0,5	1001:6:1 (Winst)

FÖR DEFORMATION I FLER PUNKTER - SE BER.UTSKRIFT



TOLERANS FÖRBANDSPACERINGS: 8 mm

TVÄRSNITT BREDD 45 mm				
KONSTR. DEL	HÖJD mm	KVALITET	AVSTYV. mm/st	NG. %
1-3	120	C24	Full	60
3-5	120	C24	Full	58
6-10	120	C24	Full	77
2-7	70	C24	Ingen	41
3-8	70	C24	Ingen	12
4-9	70	C24	Ingen	27

FÖRBAND - EXKL. SKARVAR				
KNUT NR	FÖRB. LITT	BREDD mm	LÄNGD mm	NG. %
1	M20	127	203	74
2	M20	127	152	87
3	M20	127	152	53
4	M20	127	152	53
5	M20	127	203	59
7	M20	127	152	33
8	M20	127	152	25
9	M20	127	152	49

FÖRBAND - SKARVAR				
KNUT NR	FÖRB. LITT	BREDD mm	LÄNGD mm	NG. %
s1	T150	102	245	19

© Ritningen är skyddad enligt upphovsrättslagen och får inte kopieras, spridas eller i övrigt användas utan upphovsmannens medgivande.

**Derome**

ICA Nära Johannisshus  
 Ronneby kn

RITAD/KONSTR. AV Je.Sm  
 GRANSK F.B  
 ARBETSNR. 2118149

Derome. 2022-09-27

SKALA 1:60 Sida 1/1

2022-09-27 - 15:34  
 2022.3b (53d9716)

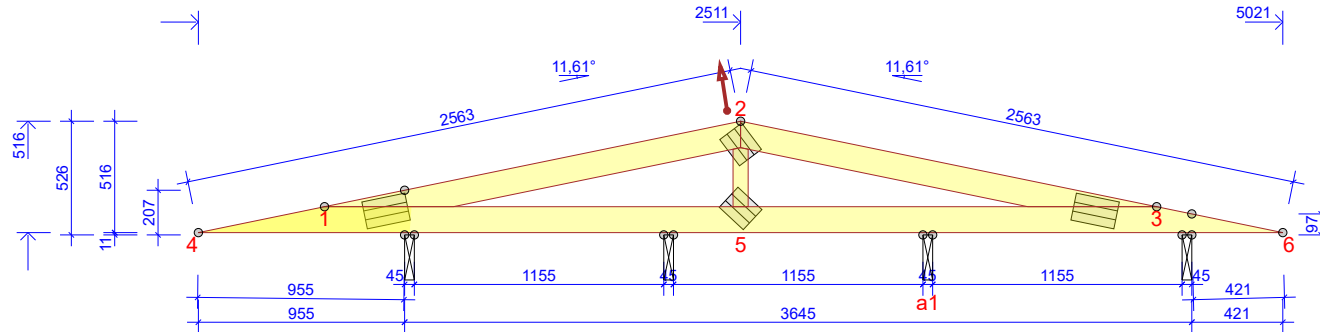
KOD TYP POS  
 BYGGHANDLING

RITNINGNUMMER  
 SB04

REV.

SB05 - 1x

AVSTYVNINGAR ENLIGT TVÄRSNITTSTABELL (KOLUMN AVSTYV.) OCH TAKSTOLSYSTEMETS STABILITET SKA DIMENSIONERAS SEPARAT.



ALLMÄNNA ANVISNINGAR

KONSTRUKTIONEN HAR BERÄKNATS MED  
 DATAPROGRAM "MITEK PAMIR",  
 . - LIC.NR: 1664  
 DIM. NORM: EN 1995-1-1:2004 + A2:2014 + EKS 11  
 FULLSTÄNDIGA RESULTAT ENL. BERÄKNINGSUTSKRIFT

GENERELLA UPPGIFTER

MATERIALBREDD (mm): 45  
 VIKT (kg/st): 22  
 LASTBREDD MAX (mm): 1200  
 LASTFÖRDELNINGSAKTOR: 1,1  
 SÄKERHETSKLASS: SK2  
 KLIMATKLASS: 2 = 65% <= RF < 85%  
 TAKSTOLSFABRIKEN ÖVERVAKAS AV :  
 RISE Research Institutes of Sweden AB  
 PRODUKTCERTIFIKAT: 0402 - CPR - 0402 - CPR - SC0121-10  
 AVSTYVNINGAR: SE TVÄRSNITTSTABELL

BELASTNINGAR (N/m²)

SNÖLAST (Sk, 400 m.ö.h.): 2000 N/m²  
 VINDLAST (qp(z)): 703 N/m²  
 EGENLAST PÅ YTTERTAK: 300

UPPLAGSREAKTIONER BROTTGR. (N)

KNUT NR	RIKTN.	LK P/L MAX	LK M MAX	LK K/MO MAX	LK K/MO MIN	U-BR mm
1	HOR.	0	0	-469	-	
1	VER.	893	7019	6217	-1305	13
3	VER.	524	4121	3657	-885	10
5	VER.	375	2779	2540	-435	10
a1	VER.	475	3604	3221	-607	10

MAX DEFORMATION I BRUKSGRÄNS (mm)

KNUT NR	VER.	HOR.	LK NR.
4	8,4	0	1001:5:1 (Winst)
1-4	3,9	0	1001:5:1 (Winst)
2-3	2,7	-0,4	1001:6:1 (Winst)

FÖR DEFORMATION I FLER PUNKTER - SE BER.UTSKRIFT

TVÄRSNITT BREDD 45 mm				
KONSTR. DEL	HÖJD mm	KVALITET	AVSTYV. mm/st	NG. %
1-2	120	C24	Full	38
2-3	120	C24	Full	38
4-6	120	C24	Full	68
2-5	70	C24	Ingen	21

FÖRBAND - EXKL. SKARVAR				
KNUT NR	FÖRB. LITT	BREDD mm	LÄNGD mm	NG. %
1	M20	127	203	79
2	M20	127	152	70
3	M20	127	203	46
5	M20	127	152	41

TOLERANS FÖRBANDSPACERING: 8 mm

FÖRBAND - SKARVAR				
KNUT NR	FÖRB. LITT	BREDD mm	LÄNGD mm	NG. %

© Ritningen är skyddad enligt upphovsrättslagen och får inte kopieras, spridas eller i övrigt användas utan upphovsmannens medgivande.

**Derome**

RITAD/KONSTR. AV Je.Sm  
 GRANSK F.B  
 ARBETSNR. 2118149

Derome. 2022-09-27

ICA Nära Johannishus  
 Ronneby kn

SKALA 1:35 Sida 1/1

KOD TYP POS BYGGHANDLING  
 RITNINGNUMMER SB05  
 REV.

2022-09-27 - 15:34  
 2022.3b (53d9716)

**SB06 - 1x**

AVSTYVNINGAR ENLIGT TVÄRSNITTSTABELL (KOLUMN AVSTYV.) OCH TAKSTOLSYSTEMETS STABILITET SKA DIMENSIONERAS SEPARAT.  
 ☒ MARKERAR AVSTYVNING. SE INFORMATIONSBLAD TB96-10. Fd = STABILISERANDE KRAFT (N).  
 OBS! URTAG I VIRKET HAR UTFÖRTS

**ALLMÄNNA ANVISNINGAR**

KONSTRUKTIONEN HAR BERÄKNATS MED  
 DATAPROGRAM "MITEK PAMIR",  
 . - LIC.NR: 1664  
 DIM. NORM: EN 1995-1-1:2004 + A2:2014 + EKS 11  
 FULLSTÄNDIGA RESULTAT ENL. BERÄKNINGSUTSKRIFT

**GENERELLA UPPGIFTER**

MATERIALBREDD (mm): 45  
 VIKT (kg/st): 2  
 LASTBREDD MAX (mm): 1200  
 LASTFÖRDELNINGSAKTOR: 1,1  
 SÄKERHETSFAKTOR: SK2  
 KLIMATKLASS: 2 = 65% <= RF < 85%  
 TAKSTOLSFABRIKEN ÖVERVAKAS AV :  
 RISE Research Institutes of Sweden AB  
 PRODUKTCERTIFIKAT: 0402 - CPR - 0402 - CPR – SC0121-10  
 AVSTYVNINGAR: SE TVÄRSNITTSTABELL

**BELASTNINGAR (N/m²)**

SNÖLAST (Sk, 400 m.ö.h.): 2000 N/m²  
 VINDLAST (qp(z)): 703 N/m²  
 EGENLAST PÅ YTTERTAK: 300  
 EGENLAST PÅ INNERTAK: 450

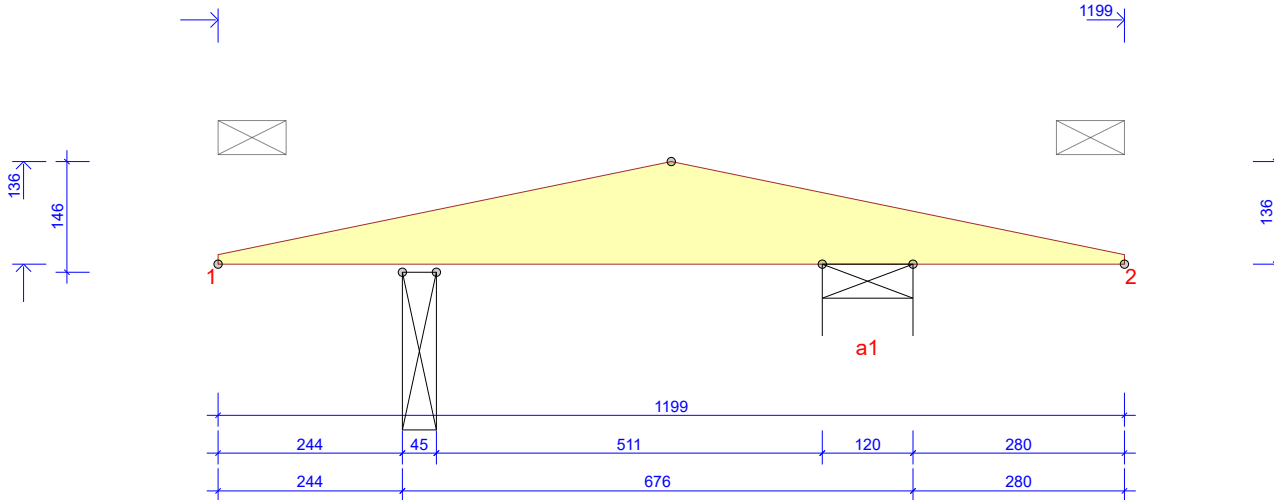
**UPPLAGSREAKTIONER BROTTGR. (N)**

KNUT NR	RIKTN.	LK P/L MAX	LK M MAX	LK K/MO MAX	LK K/MO MIN	U-BR mm
1	VER.	417	2035	2043	-868	10
a1	VER.	463	2502	2030	-1084	10

**MAX DEFORMATION I BRUKSGRÄNS (mm)**

KNUT NR	VER.	HOR.	LK NR.
2	1	0	1001:6:1 (Winst)
1	0,7	0	1001:5:1 (Winst)
1	0	0	1001:5:1 (Winst)

FÖR DEFORMATION I FLER PUNKTER - SE BER.UTSKRIFT



TVÄRSNITT BREDD 45 mm				
KONSTR. DEL	HÖJD mm	KVALITET	AVSTYV. mm/st	NG. %
1-2	145	C24	1199	43

© Ritningen är skyddad enligt upphovsrättslagen och får inte kopieras, spridas eller i övrigt användas utan upphovsmannens medgivande.

**Derome**

RITAD/KONSTR. AV Je.Sm  
 GRANSK F.B  
 ARBETS NR. 2118149

Derome. 2022-09-27

ICA Nära Johannishus  
 Ronneby kn

SKALA 1:10 Sida 1/1

KOD TYP POS BYGGHANDLING  
 RITNINGNUMMER SB06  
 REV.

2022-09-27 - 15:34  
 2022.3b (53d9716)