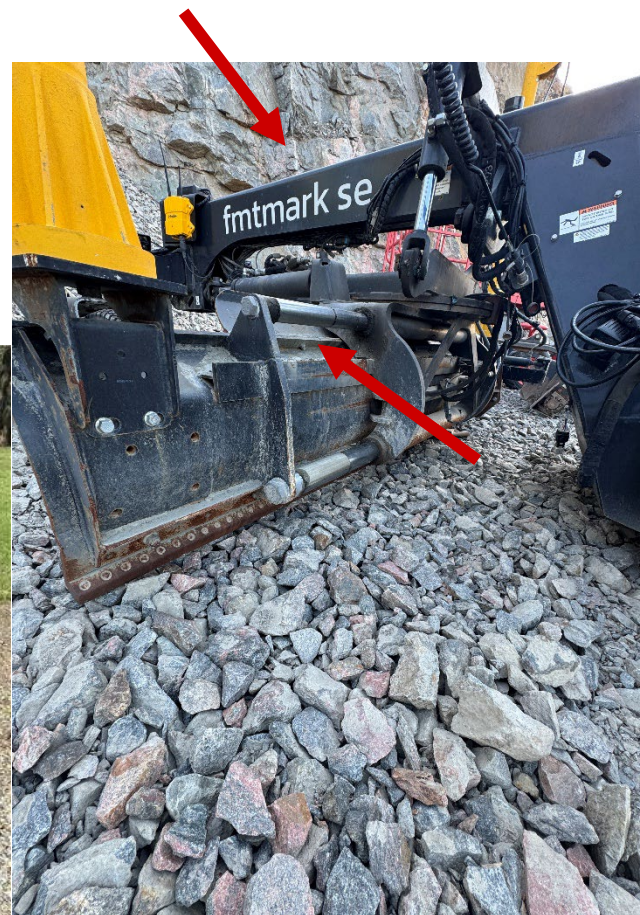


## Ombyggt & förstärkt blad.



Bladets upphängning är helt ombyggt för att skapa en mycket större stabilitet än bobcats original. Genom att ha (dubbla!) löprör med riktiga bussningar istället för stålklackar som bladet glider på i sidoförskutningen minskas slitage och glapp betydande. Hela sidoförsjutningsupphängningen är mycket förbättrad.



Bladets centrum har byggts om till 80mm istället för Bobcat original som är 40mm för betydligt bättre hållfasthet. Denna del är även försedd med nya spännbara bussningar istället för original.



Påbyggd hydraulisk sidvinge som aktiveras genom att växla mellan sidoförskjutning och vinge.