

** MINI SERVER	H=3500 mm
TOWER SERVER	H=5100 mm
LASER SERVER LONGITUD.	H=4000 mm
LASER SERVER TRASVERSALE	H=4000 mm
LASER SERVER TRASV.OPZ.	H=4000 mm

ARMADIO CONTROLLO LASER SOLO PER FURNITURA LASER ROFIN SINAR
 LASER CONTROL CABINET ONLY FOR SUPPLY ROFIN SINAR LASER
 ARMOIRE CONTROLE LASER SEULEMENT POUR APPROVISIONNEMENT LASER ROFIN SINAR
 LASER STEUERSCHRANK NUR FUER LIEFERUNG ROFIN SINAR LASER

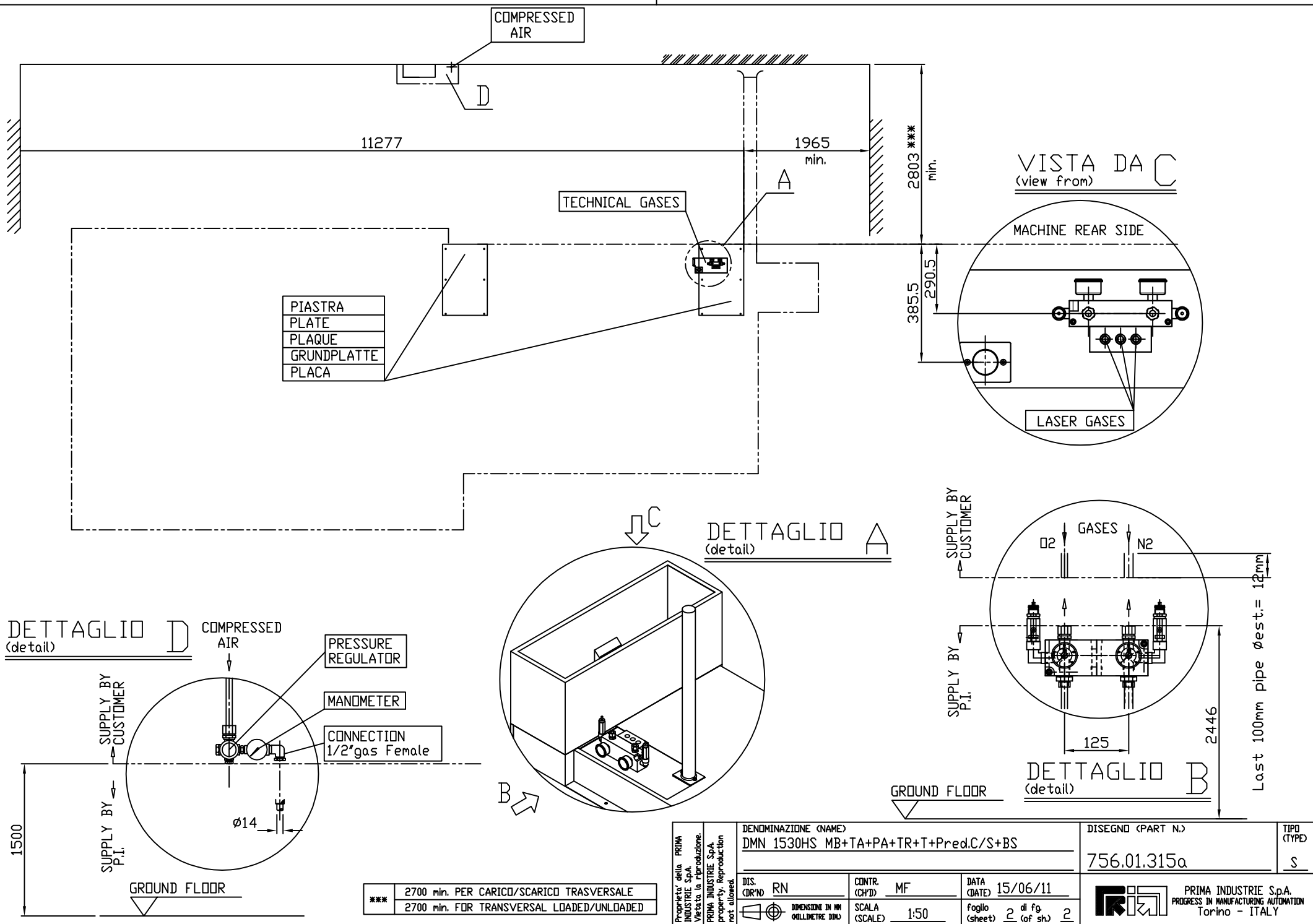
SI RACCOMANDA DI CURARE L'ACCESSIBILITÀ ALLA MACCHINA PER UN'AGEVOLE MANUTENZIONE DEI PEZZI.
 IT IS RECOMMENDED TO TAKE CARE OF THE ACCESSIBILITY TO THE MACHINE, IN ORDER TO FACILITATE THE PARTS REPLACEMENT.
 IL RECOMMANDÉ DE BIEN SOIGNER L'ACCESSIBILITÉ À LA MACHINE POUR FACILITER L'ALIMENTATION DES RELEVANTS MANUAUX.
 ES WIRD EMPFOHLEN, AUF DIE ZUGÄNGLICHKEIT ZUR MASCHINE ACHTZUGEBEN, UM EINE MUEHELLOSE ZUFUEHRUNG DER WERKSTUECKE ZU ERREICHEN.
 SI RACCOMANDA DI CURARE L'ACCESSIBILITÀ ALLA MACCHINA PER UN'AGEVOLE MANUTENZIONE DEI PEZZI.
 IT IS RECOMMENDED TO TAKE CARE OF THE ACCESSIBILITY TO THE MACHINE, IN ORDER TO FACILITATE THE PARTS REPLACEMENT.
 IL RECOMMANDÉ DE BIEN SOIGNER L'ACCESSIBILITÉ À LA MACHINE POUR FACILITER L'ALIMENTATION DES RELEVANTS MANUAUX.
 ES WIRD EMPFOHLEN, AUF DIE ZUGÄNGLICHKEIT ZUR MASCHINE ACHTZUGEBEN, UM EINE MUEHELLOSE ZUFUEHRUNG DER WERKSTUECKE ZU ERREICHEN.

***	2840 min. PER CARICO/SCARICO TRASVERSALE
	2840 min. FOR TRANSVERSAL LOADED/UNLOADED

+	Per laser PRC 2500/3000, CP3000/3500, RoFin DC 025
	For laser PRC 2500/3000, CP3000/3500, RoFin DC 025

++	Por laser PRC 4000, CP 4000, RoFin DC 030/035
	For laser PRC 4000, CP 4000, RoFin DC 030/035

Proprietà della PRIMA INDUSTRIE S.p.A. vietata la riproduzione. PRIMA INDUSTRIE S.p.A. property. Reproduction not allowed.	DENOMINAZIONE (NAME) DMN 1530HS MB+TA+PA+TR+T+Pred.C/S+BS		DISEGNO (PART N.) 756.01.315a		TIPO (TYPE) S
	DIS. (D.R.N.) RN	CONTR. (CH/D) MF	DATA (DATE) 15/06/11		
DIMENSIONI IN MM (MILLIMETRE DIM)	SCALA (SCALE) 1:50	foglio (sheet) 1 di fg. (of sh.) 2		PRIMA INDUSTRIE S.p.A. PROGRESS IN MANUFACTURING AUTOMATION Torino - ITALY	



PIASTRA
PLATE
PLAQUE
GRUNDPLATTE
PLACA

VISTA DA C
(view from)

MACHINE REAR SIDE

LASER GASES

DETTAGLIO A
(detail)

SUPPLY BY CUSTOMER

SUPPLY BY P.I.

DETTAGLIO B
(detail)

GROUND FLOOR

Last 100mm pipe ø est.= 12mm

DETTAGLIO D
(detail)

COMPRESSED AIR

PRESSURE REGULATOR

MANOMETER

CONNECTION
1/2" gas Female

B

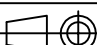

***	2700 min. PER CARICO/SCARICO TRASVERSALE
	2700 min. FOR TRANSVERSAL LOADED/UNLOADED

Proprietà della PRIMA INDUSTRIE S.p.A. vietata la riproduzione. PRIMA INDUSTRIE S.p.A. property. Reproduction not allowed.	DENOMINAZIONE (NAME) DMN 1530HS MB+TA+PA+TR+T+Pred.C/S+BS		DISEGNO (PART N.) 756.01.315a		TIPO (TYPE) S
	DIS. (DR'N) RN	CONTR. (CH'D) MF	DATA (DATE) 15/06/11		
DIMENSIONI IN MM (MILLIMETRE DIM)		SCALA (SCALE) 1:50	foglio (sheet) 2 di fg. (of sh) 2		
			PRIMA INDUSTRIE S.p.A. PROGRESS IN MANUFACTURING AUTOMATION Torino - ITALY		

LAYOUT - LEGENDA GENERALE
 LAYOUT - GENERAL KEY
 SCHEMA D'IMPLANTATION - LEGENDE GENERALE
 AUFSTELLPLAN - LEGENDE

1	PANNELLO OPERATORE OPERATOR PANEL PANNEAU OPERATEUR BEDIENPULT	13	ARMADIO LASER ROFIN ROFIN LASER CABINET ARMOIRE DU LASER ROFIN LASERSCHRANK ROFIN
2	GENERATORE LASER LASER RESONATOR GENERATEUR LASER LASERGENERATOR	14	CAMBIO PALLET AUTOMATICO (OPZIONALE) AUTOMATIC PALLET CHANGER (OPTIONAL) CHANGEUR AUTOMATIQUE DE PALETTE AUTOMATISCHER PALETTENWECHSLER
3	REFRIGERATORE LASER LASER CHILLER REFROIDISSEUR LASER LASER KUEHLER	15	CARICATORE LAMIERE (OPZIONALE) SHEET METAL LOADER (OPTIONAL) CHARGEUR DE TOLE BLECHLADER
4	SISTEMA DI ASPIRAZ. FUMI E TRATTAMENTO POLVERI FUMES EXHAUSTING AND DUST TREATMENT SYSTEM GROUPE ASPIRATION FUMES ET TRAITEMENT POUSSIERS ABSAUGANLAGE UND STAUBBEHANDLUNG	16	TORNIO (OPZIONALE) LATHE (OPTIONAL) TOUR DREHACHSE
5	CONNESSIONI PER GAS LASER LASER GAS CONNECTIONS CONNEXIONS POUR GASES LASER LASERGAS ANSCHLUESSE	17	SUPPORTO LUNETTA (OPZIONALE) SUPPORT SUPPORT ICH STUTZE
6	INGRESSO ALIMENTAZIONE ELETTRICA ELECTRICAL SUPPLY INLET ENTREE ALIMENTATION ELECTRIQUE EINGANG STROMVERSORGUNG	18	
7	INGRESSI VARI (GAS ASSIST, ACQUA, ETC) DIFFERENT INLETS (ASSIST GAS, WATER,...) DIFFERENTS ENTREES (CONNEX GAS D'ASSIST,EAU,...) VERSCHIEDENE EINGANGE (HILFSGAS, WASSER,...)	19	BARRIERE DI SICUREZZA (OPZIONALE CON PA) SAFETY BARRIERS (OPTIONAL WITH PA) BARRIERES DE SECURITE SICHERHEITSSCHRANKE
8	USCITA ASPIRAZIONE FUMI FUMES EXHAUSTING CONNECTION SORTIE ASPIRATION FUMES AUSGANG RAUCHABSAUGUNG	20	TAVOLI PER PEZZI 2D TABLES FOR 2D PIECES TABLES POUR PIECES 2D TISCH FUER 2D TEILE
9	INGRESSI VARI (ARIA COMPR, ACQUA, ETC) DIFFERENT INLETS (COMPRESSED AIR, WATER,...) DIFFERENTS ENTREES (AIR COMPRIME',EAU,...) VERSCHIEDENE EINGANGE (DRUCKLUFT,WASSER,...)	21	ESSICCATORE ARIA AIR DRYER SECHEUR D'AIR LUFTTROCKNER
10	FOTOCCELLULE PHOTOCELLS PHOTOCELLULE PHOTOZELLE	22	CANALINA CABLE DUCT CANAL KABELRINNE
11	4° FOTOCCELLULA (OPZIONALE) 4° PHOTOCELL (OPTIONAL) 4° PHOTOCELLELE (OPTIONEL) 4° PHOTOZELLE (OPTION)	23	
12	CABINA DI PROTEZIONE PROTECTION CABIN CABINE DE PROTECTION SCHUTZKABINE	24	PANNELLO OPERATORE P.A. P.A. OPERATOR PANEL PANNEAU OPERATEUR P.A. P.A. BEDIENPULT

LA POSIZIONE DEGLI ELEMENTI ® E' QUELLA CONSIGLIATA. ESSI SONO RICOLLOCABILI SECONDO LE NECESSITA' DEL CLIENTE MA NON SOVRAPPONIBILI FRA LORO.
 THE LOCATION OF ELEMENTS ® IS SUGGESTED. THEY CAN BE REPOSITIONED ACCORDING TO CUSTOMER NEEDS, BUT THEY CANNOT BE SUPERIMPOSED.
 LA POSITION DES ELEMENTS ® EST SUGGEREE. ILS PEUVENT ETRE REPOSITIONNES SUIVANT LES NECESSITES DU CLIENT, MAIS NE PEUVENT ETRE SUPERPOSES ENTRE EUX.
 DIE STELLUNG DER ELEMENTE ® IST NUR EMPFOHLEN. DIE ELEMENTE ® KOENNEN GEMAESS DEN BEDUERFNISSEN DES KUNDEN AUFGESTELLT WERDEN, KOENNEN ABER NICHT GESTAPELT WERDEN.

Proprietà della INDUSTRIE S.p.A. Vietata la riproduzione. PRIMA INDUSTRIE S.p.A. property. Reproduction not allowed.	DENOMINAZIONE (NAME) PLATINO 1530/2040 - SINCRONO - DOMINO 1530		DISEGNO (PART N.) 730.01.200e	TIPO (TYPE) S
	DIS. (DR'N) AC	CONTR. (CH'D) DG	DATA (DATE) 25/10/05	
	 DIMENSIONI IN MM (MILLIMETRE DIM)	SCALA (SCALE) 1:1	foglio (sheet) 1 di fg. (of sh.) 1	 PRIMA INDUSTRIE S.p.A. PROGRESS IN MANUFACTURING AUTOMATION Torino - ITALY