



V-KRAN

V10cx



Lätt, smidig och effektiv kran

Kortvirkeskranen V10CX bygger på den populära V10-kranen. Kranen har en låg egenvikt, stabil konstruktion med rullager i stativ och utomordentlig lyftgeometri.

Light, smooth and effective crane

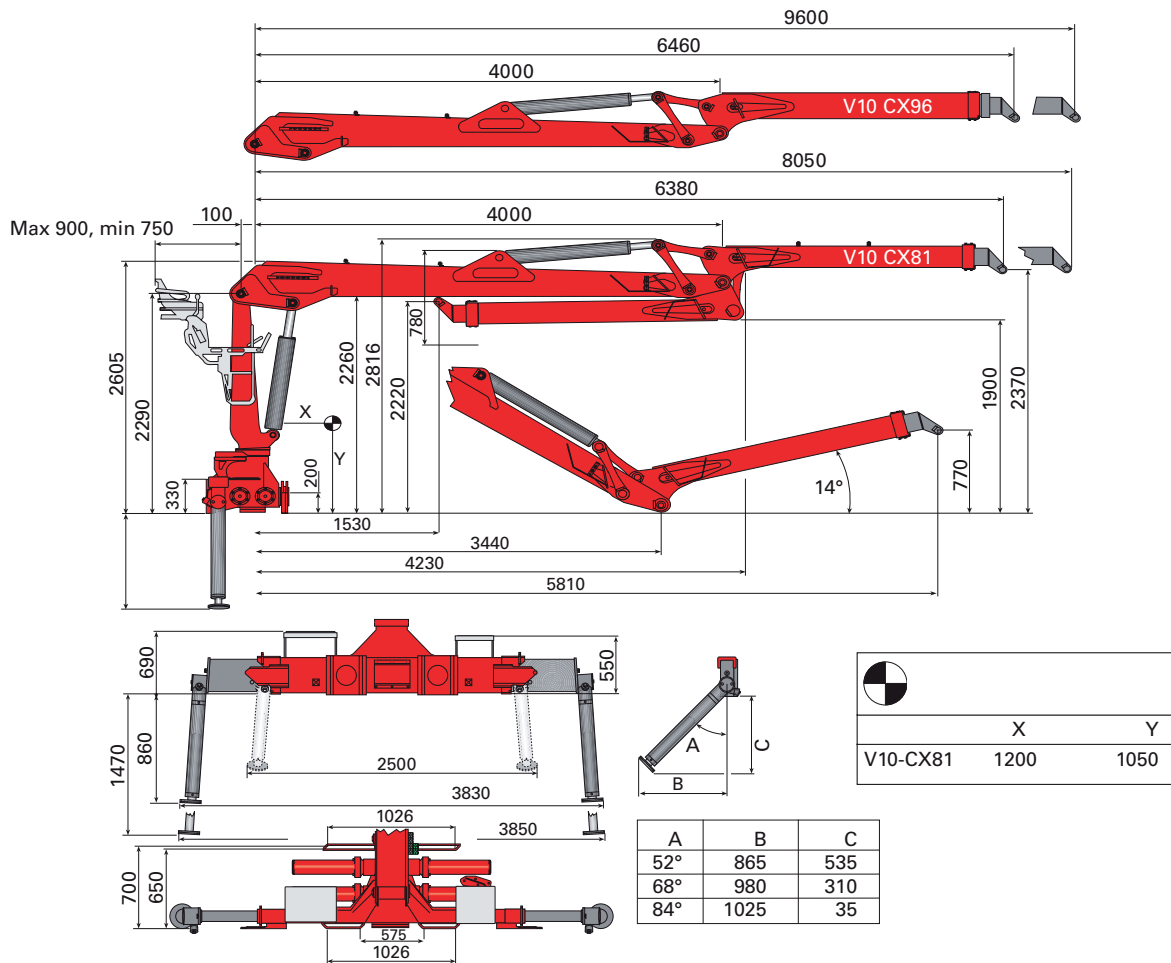
V10CX for loading of short wood is designed on the popular V10 crane basis. The crane has a low weight, a stabile construction and extraordinary geometry.

Leichter, geschmeidiger und leistungsfähiger Kran

Der Kurzholzkran V10CX basiert auf dem populären V10. Er hat ein niedriges Gewicht, eine Rollenlagerung im Kranfuß, eine stabile Konstruktion und eine außerordentliche Geometrie.

Grue légère, souple et efficace

Grue pour le bois court – maintenant avec les flexibles à l'intérieur du bras de repliement. La V10CX, basée sur la renommée V10B, porte aussi d'autres améliorations intéressantes.



Tekniska data / Technical data / Krandaten / Données Techniques

| | 81 | 96 |
|--|------------|------------|
| Lyftmoment, netto / Lifting torque, net / Hubmoment, netto / Couple de levage: | 100 kNm | 93 kNm |
| Max räckvidd / Max. outreach / Max Reichweite / Portée max: | 8050 mm | 9600 mm |
| Lyftkapacitet* / Lifting capacity* / Hubkapazität* / Capacité de levage*: | | |
| 4.0 m | 2440 kg | 2280 kg |
| 5.4 m | 1815 kg | 1680 kg |
| 6.7 m | 1440 kg | 1350 kg |
| 8.05 m | 1180 kg | 1115 kg |
| 9.6 m | – | 920 kg |
| Teleskoputskjut / Telescopic extension / Teleskopausschub / Rallonge: | 1670 mm | 3140 mm |
| Vridvinkel / Slewing angle / Schwenkbereich / Angle de rotation: | 415° | 415° |
| Vridmoment, brutto / Slewing moment, gros / Schwenkmoment, brutto / Couple de rotation, brut: | 25 kNm | 25 kNm |
| Arbetstryck / Operating pressure / Betriebsdruck / Pression de service: | 22 MPa | 22 MPa |
| Rekom. oljeflöde / Recom. oil flow / Empf. Ölmenge / Débit d'huile recommandé: | | |
| Enkelkrets / Single pump / Einzelpumpe / Simple circuit | 130 l/min | 130 l/min |
| Dubbelkrets / Double pump / Doppelpumpe / Double circuit | 2x70 l/min | 2x70 l/min |
| Vikt* / Weight* / Gewicht* / Poids propre*: | 1880 kg | 2015 kg |

* Utan hydraulventiler, rotator och grip / Without valves, rotator and grapple / Ohne Ventile, Rotator und Greifer / Sans distributeurs, rotator et grappin
 Rätten till tekniska ändringar förbehålles / Right to design changes reserved / Technische Änderungen vorbehalten / Sujet à modifications sans préavis



FTG Cranes AB
 Blåstergatan 2, SE-462 73 Vänersborg
 Tel: +46 (0) 521-26 26 30
 Fax: +46 (0) 521-26 26 39
 info@ftgforest.com | www.ftgforest.com

Återförsäljare / Distributor / Importeur / Revendeur