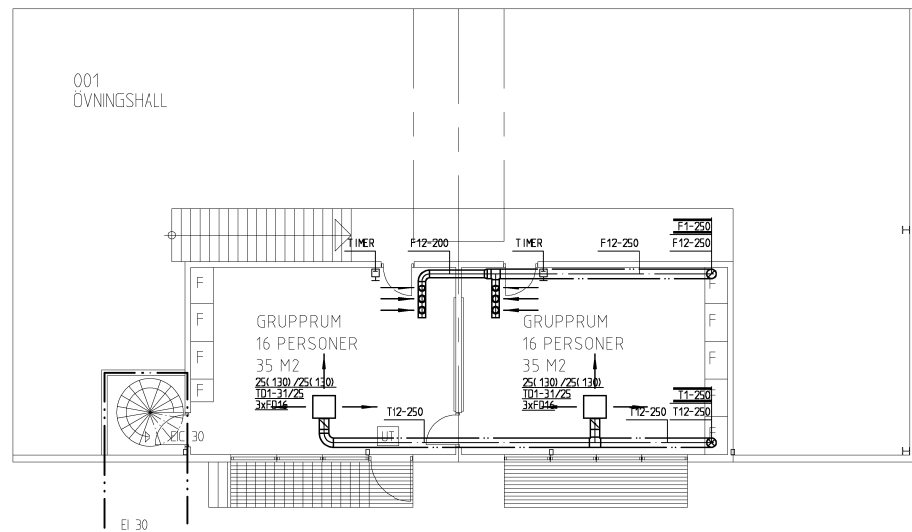
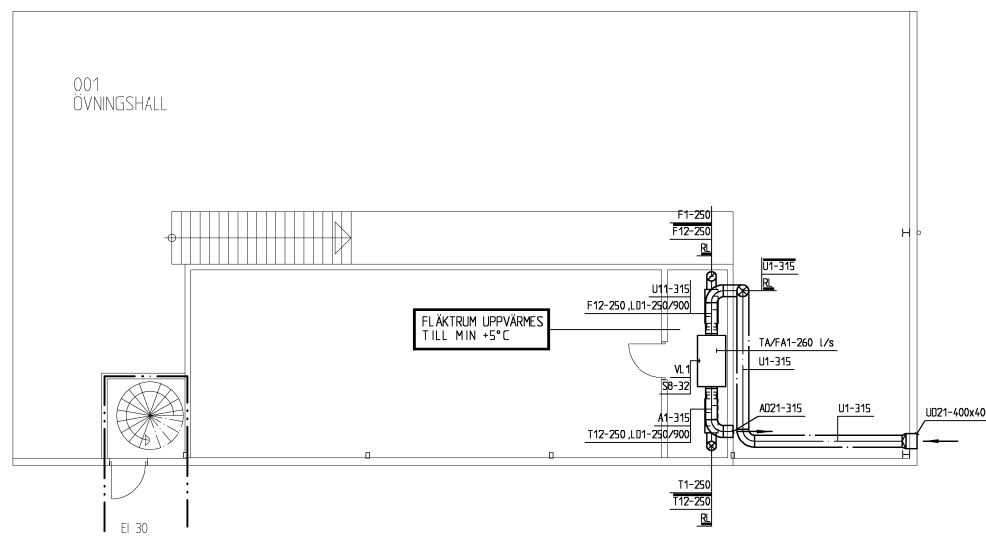


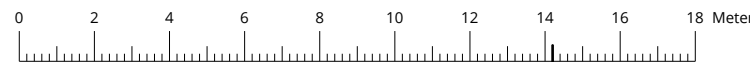
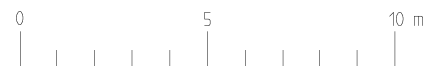
SEKTION



ENTRESOLVÅNING



BOTTENVÅNING



RITNINGSBETECKNINGAR OCH MATERIALSPECIFIKATION

- U1/A1 - KANAL AV VÄRMFÖRZ STÅLPLÅT
- U11 - KANAL AV VÄRMFÖRZ STÅLPLÅT, KONDENSISOLERAD
- F12/T12 - KANAL AV VÄRMFÖRZ STÅLPLÅT, VÄRMEISOLERAD 100 MM
- TD1 - TILLUFTSDON L IKA KL IMATBYRÅN:s PET+TKR
- FD16 - KONTROLLVENTIL L IKA KL IMATBYRÅN:s KVB ø160
- LD1 - LJUDDÄMPARE L IKA KL IMATBYRÅN:s CD60
- UD21/AD21 - YTTERVÄGSGALLER
- RL - RENSLUCKA
- TA/FA1 - AGGREGAT TYP EXHAUSTO VEX 140 KOMPLETT MED KAMMARFLÄKTAR I B-HJULSUTFÖRANDE, INBYGGT ELBÄTTERI (7,2 kW), KÖRSSTRÖMSVÄXLARE MED BY-PASSJÄLL, TILL- OCH FRÅNLUFTSFILTER I FILTERKLASS F7 (KASSETTFILTER), KONDENSATENBEHÅLLARE I ROSTFRITT STÅL, FLÄKTMOTORER TYP AC, AGGREGATET ÄR UTFÖRT I ALUZINK-185 (MILJÖKLASS M3), AGGREGATET ÄR BRANDISOLERAT MOTSVÄRANDE E130, STYRUTRUSTNING FÄRDIGKOPPLAT INKLUSIV MANÖVERPANEL, AUTOMATIKEN KLAR FÖR ANSLUTNING TILL ÖVERORDNAT STYRSYSTEM VIA LONWORKS, TILLBEHÖR: 2 ST TOUCHPANELER FÖR TIMERFUNKTION GRUPPRUM, MONTAGESOCKEL.

TIMERFUNKTION
 AGGREGATET KÖRS NORMALT I EKONOMILÄGE VIA TIMER. VID FÖRÖRING VIA TOUCHPANEL GÅR AGGREGATET UPP I KOMFORTLÄGE UNDER INSTÄLLD TIDSPERIOD (10-600 MIN).

- VL1 - VATTENÅS
- S8 - SPILLVATTENLEDNING, PP-RÖR

LUFTFLODEN ANGIVNA I L/S.
 ISOLERADE KANALER YTBELÄDES MED ALUMINIUMFOLIE INOM FLÄKTRUM.

BET	ANT	ÄNDRINGEN AVSER	SIGN	DATUM
RELATIONSHANDLING				
MÖLLEDALSKOLAN				
<i>T. Holmgrens Ing Byrå AB</i>				
BJÖRNBERGSGATAN 11 - 22 29 MALMÖ TEL 040/49 67 35 - FAX 040/49 67 36 E-MAIL: tholmgren@telia.com				
UPPDRAG NR	RITAD AV	HANDLÄGGARE		
DATUM	ANSVARIG			
02-02-07				
MÖLLEDALSKOLAN 1, MALMÖ				
2 st GRUPPRUM				
PLANER OCH SEKTION				
LUFTBEHANDLING				
SKALA	NUMER	I BET		
1:100	V57:10			