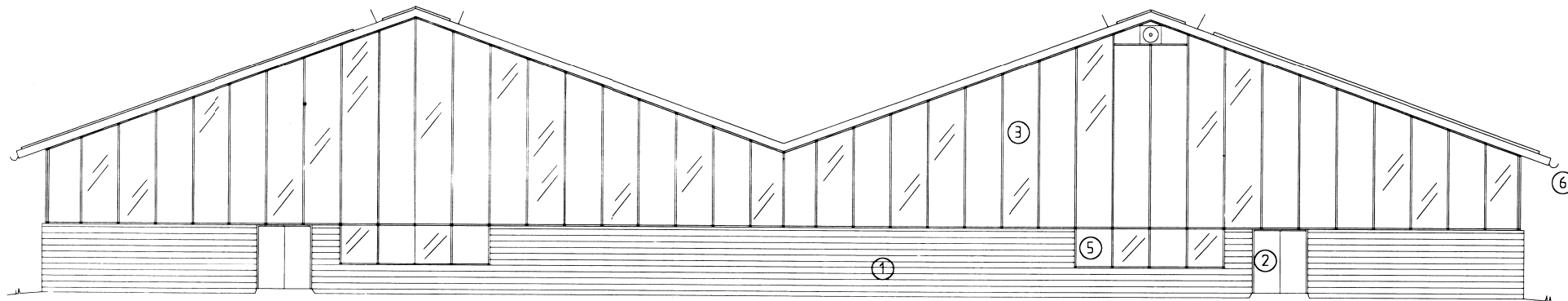


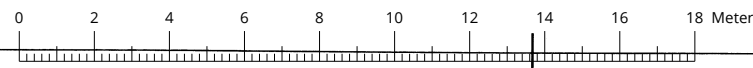
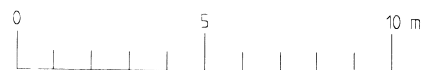
FASAD MOT NORR

FÖRESKRIFTER:  
SE RITNING A09:11

- BESKRIVNING:
- 1 BETONBLOCK FÄRG: TÅSARP 543 RÖDBRUN
  - 2 PORTAR, DÖRRAR: NCS 3070-R90B KLARBLÅ
  - 3 VIT VÄRMEREFLEKTERANDE POLYKARBONAT I NATURELOXERANDE ALUMINIUMPROFILER
  - 4 KLARPLAST POLYKARBONAT I NATUR- ELOXERADE ALUMINIUMPROFILER
  - 5 ISOLERGLAS I NATURELOXERADE ALUMINIUM- PROFILER
  - 6 HÄNGRÄNNOR, STUPRÖR, PLÅTBESLAG NCS 5040-Y90R ROSTRÖD



FASAD MOT SÖDER



C	RELATIONS-RITNING	PB	981118
B	TAKSTEGE, NOCKRÄCKE	HT	95.06.30
A	GRUSFLÄCKA, FASADFLÄKT	MB	95.06.29
BET	ANT	TYDNINGEN ÅSISER	SIGN DATUM

MÖLLEDALSSKOLAN 1

**MÖRNHED** Arkitektkontor AB  
Södra Förstaden 58  
211 43 MALMÖ  
Telefon: 040 - 30 30 46  
Telefax: 040 - 12 55 70

UPPDRAG NR	95012	RITAD AV	HT	HANDLGGÄRE	M. MÖRNHED
DATUM	MALMÖ 95.04.24	ANSVARIG	<i>Mats Mörnhed</i>		
OM- OCH NYBYGGNAD	ÖVNINGSHALL				
FASADER					
SKALA	1:100	NUMMER	A 09:12		

- ▶ RELATIONS-RITNING
- ▶ ARBETS-RITNING
- ▶ FÖRFRÅGNINGSUNDERLAG
- ▶ BYGGLOVS-RITNING
- ▶ FÖRHANDSKOPIA